



GMT MONTHLY MEMBERSHIP PROGRESS REPORT

Results as of: 3/31/2024

Multiple District 330

LOCATION: JAPAN

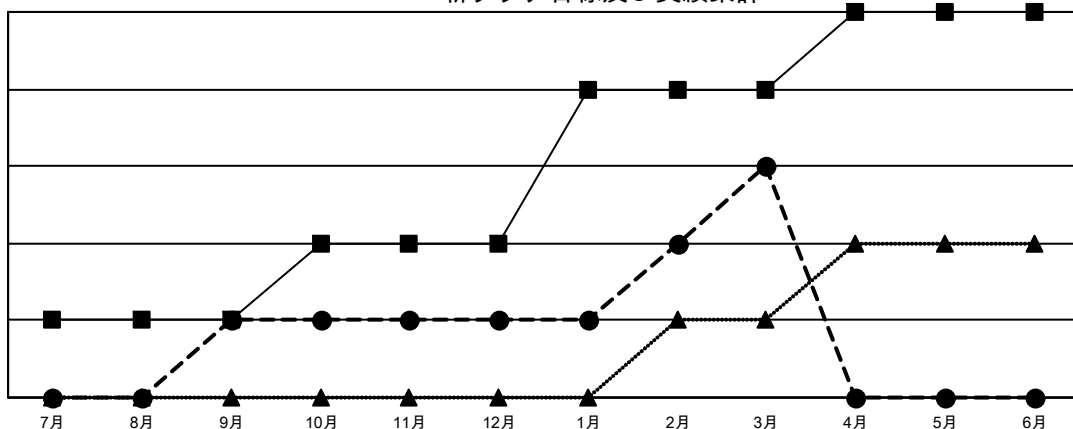
GMT: OPEN

GMT会則地域 5 - J

クラブ			
結果 : 2023-2024			
四半期	新クラブ目標	新クラブ	解散クラブ
7月/8月/9月	1	1	0
10月/11月/12月	1	0	2
1月/2月/3月	2	2	0
4月/5月/6月	1	0	0

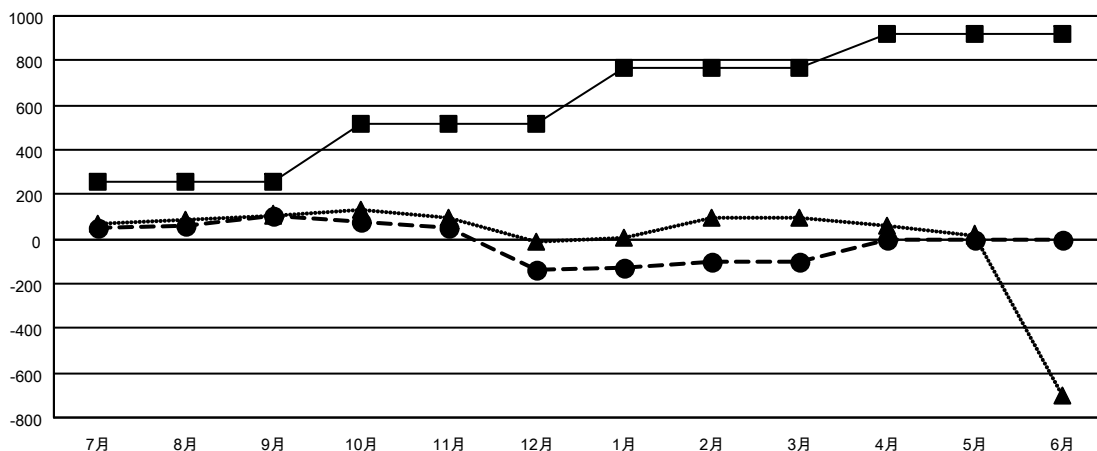
名			
結果 : 2023-2024			
四半期	会員純増目標	会員増強実績	退会者 (転籍を含む) 実際
7月/8月/9月	255	327	203
10月/11月/12月	260	135	363
1月/2月/3月	250	220	174
4月/5月/6月	155	0	0

新クラブ目標及び実績累計



- - 今年度 新クラブ目標
- - 今年度 新クラブ実績
- ▲ - 前年度 新クラブ実績

会員目標及び実績累計



- - 会員純増目標
- - 会員増強実績
- ▲ - 昨年度会員数 実際

解散クラブ: 2	212 CLUBS OF 396 一名以上の新会員を登録	男女別
退会者		男性 8,019 (77.95%) 女性 2,268 (22.05%)
物故会員 87	会員累計データを見るには、ここをクリック	世帯主/家族会員合計 2,567
クラブ解散 0		国際会費半額の家族会員 1,530
その他 653		
合計 740		